

O MUNDO MÁGICO DA
PRIMEIRA
INFÂNCIA



PARA QUEM É ESSE TREINAMENTO?

- 1 - Para quem busca uma **transformação profissional**.
- 2 - Para quem deseja proporcionar **resultados reais e impactantes** para as crianças na fase mais crucial de seu desenvolvimento.
- 3 - Para quem quer **ampliar o conhecimento e dominar técnicas** no atendimento infantil.
- 4 - Para quem é verdadeiramente **apaixonada** pela primeira infância.

PARA QUEM NÃO É ESSE TREINAMENTO?

Quem é **resistente** à mudança.

Para aquelas que **não têm interesse em investir tempo e esforço** no aprimoramento constante de suas habilidades e conhecimentos profissionais.

Para quem já está **satisfeita com as abordagens tradicionais.**

PSICOLOGIA NO BRASIL



SOCIEDADE



PSICOLOGIA NO BRASIL

1879

- Alemanha
- Wundt
- Laboratório de Psicologia Experimental

1890

- Rio de Janeiro
- Tese de doutorado faculdade de medicina sobre Psicologia

1891

- Primeiro trabalho no Brasil sobre Psicologia Clínica

1900

- Faculdade RJ e Bahia
- Caráter científico e interesse em métodos técnicas psicológicas

1903

- Surgem laboratórios de psicologia em hospitais
- e clínicas psiquiátricas

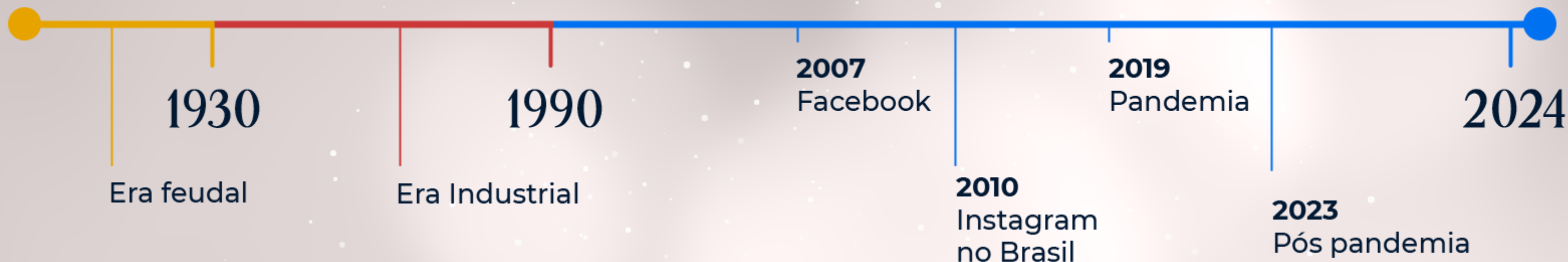
1911

- Aumento de trabalhos sobre psicologia experimental e chega a psicanalise no Brasil



No Brasil, nas primeiras décadas daquele século, mais particularmente a partir da década de 1930, houve mudanças das fontes geradoras de renda, dando início ao processo de industrialização em um espaço até então exclusivo do latifúndio rural, exercido pelos setores cafeeiro e agropastoril (Schwarcz & Starling, 2015). Simultaneamente, vislumbramos novas regulamentações trabalhistas (e.g., Decreto-Lei nº 5.452/1943) com vistas a uma organização científica do trabalho, otimização da mão de obra e eficiência no processo ensino-aprendizagem. Nesse período, deparamo-nos com a edição de decretos regulamentando profissões e sistema de ensino no Brasil. Diante da nova realidade instalada e das significativas transformações, a Psicologia foi favorecida com essa nova demanda, diante da necessidade de um novo perfil de profissional destinado à escolha e seleção de trabalhadores aptos a ocuparem cargos ou funções. Por exemplo, em fontes do período, lemos: “Devido às profundas transformações sociais [sic] e à desmoralização evidente da nossa época, a manutenção da Indústria – um dos factores primordiais [sic] da preponderância de um país [sic] – tornou-se um problema essencialmente fisiologico-social [sic]” (Azevedo, 1925 *apud* Motta, 2004, p. 99).

<https://periodicos.ufmg.br/index.php/memorandum/article/view/35360/29981>



1938

- São Paulo
- 1ª Clínica de orientação Infantil

1940

- As primeiras ideias sobre a regulamentação e formação profissional começaram a ser expostas publicamente em congressos e seminários

1962

- 27 de agosto a profissão foi regulamentada no Brasil
- Lei nº 4.119, 1962

Só os mais ricos tinham acesso a psicólogos quando a profissão foi regulamentada no Brasil, em 1962. Segundo Pedro Paulo Bicalho, presidente do conselho de psicólogos, isso ocorria porque o atendimento em consultório privado era o único modelo de atuação.

"Era uma psicologia elitista, de escutar os problemas de quem podia pagar", afirma.

O número de pessoas que conseguem ser atendidas na psicologia é restrito, devido à alta demanda e ao quadro reduzido de profissionais. Assim, quem tem acesso está, em geral, em um estágio mais avançado do problema.

"A gente espera a pessoa adoecer muito gravemente para começar a oferecer esse serviço, quando precisávamos dar o cuidado enquanto ela ainda tem autonomia e consegue sair de casa", diz o presidente do CFP.



1930

Era feudal

1990

Era Industrial

2007
Facebook

2019
Pandemia

2024

2010
Instagram
no Brasil

2023
Pós pandemia

2023

- Curso de Psicologia é o segundo curso mais concorrido do Brasil
- No Brasil há **437 mil psicólogos**

Procura por curso de psicologia nas faculdades explode no Brasil

Número de matrículas mais do que dobrou no país desde 2010; na USP, carreira é a segunda mais concorrida, só perdendo para medicina



Oferta Especial: R\$1,90 no 1º mês

ASSINE A FOLHA

A forma como a saúde mental passou a ser vista pela sociedade também explica a alta demanda pela carreira de psicólogo, na avaliação de Andréia Schmidt, presidente da Sociedade Brasileira de Psicologia e professora do curso de psicologia na USP de Ribeirão Preto.

"Antes, os problemas de saúde mental eram tidos como questões individuais, uma fraqueza ou até falta de vontade das pessoas", afirma. "Agora existe uma outra compreensão, a de que a saúde mental é uma questão social também e é fundamental para que se viva bem."

Schmidt pondera que a alta da procura pela graduação em psicologia também é um desafio para os novos profissionais. "O Brasil tem atualmente mais de 430 mil psicólogos, é um número assustador, que torna a carreira muito concorrida", diz.

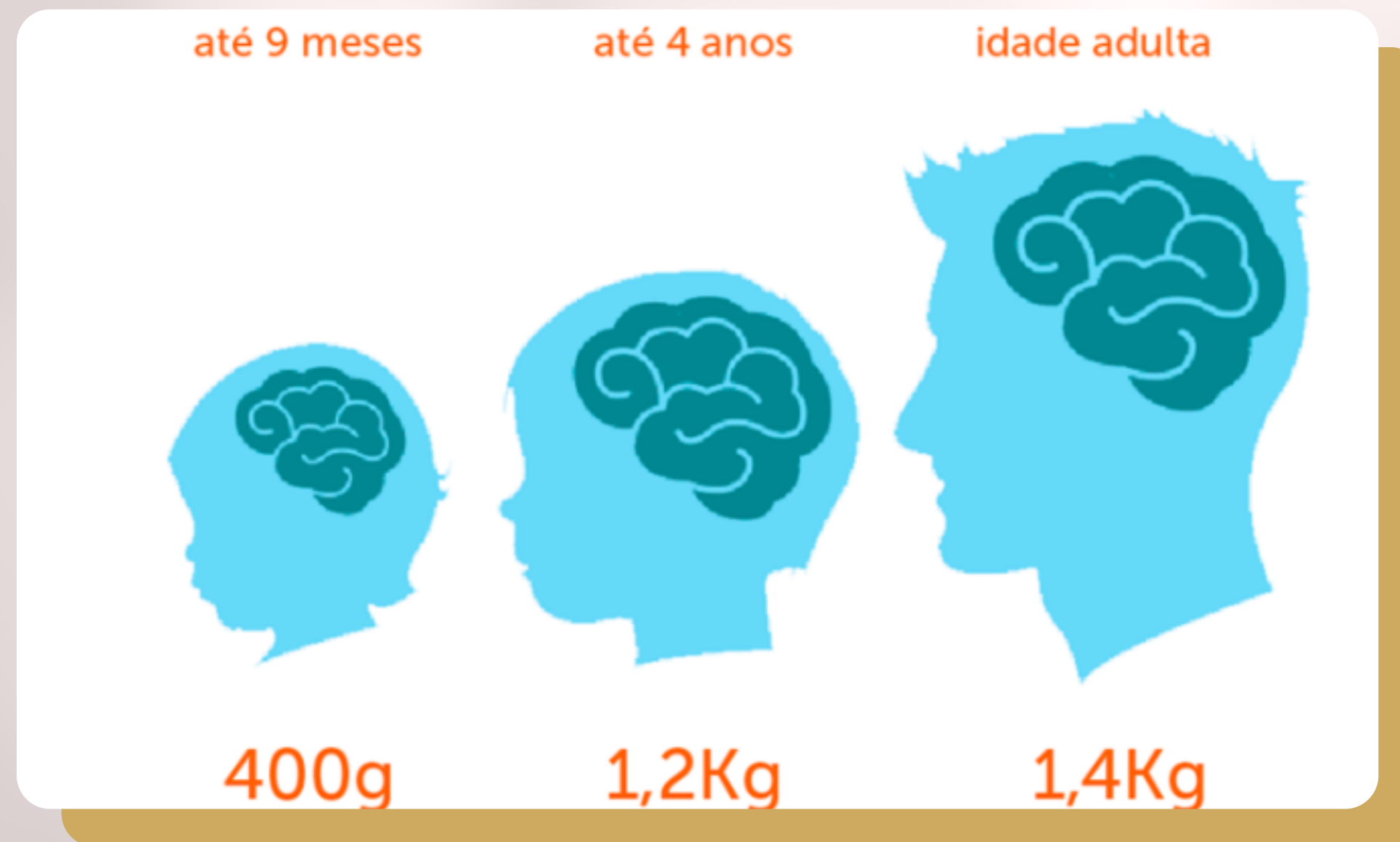
"Os profissionais devem ampliar o raio de ação, investindo em campos menos explorados", sugere. Como exemplo, ela cita o aumento da expectativa de vida e o fato de ser comum hoje um idoso ser cuidado por alguém da família

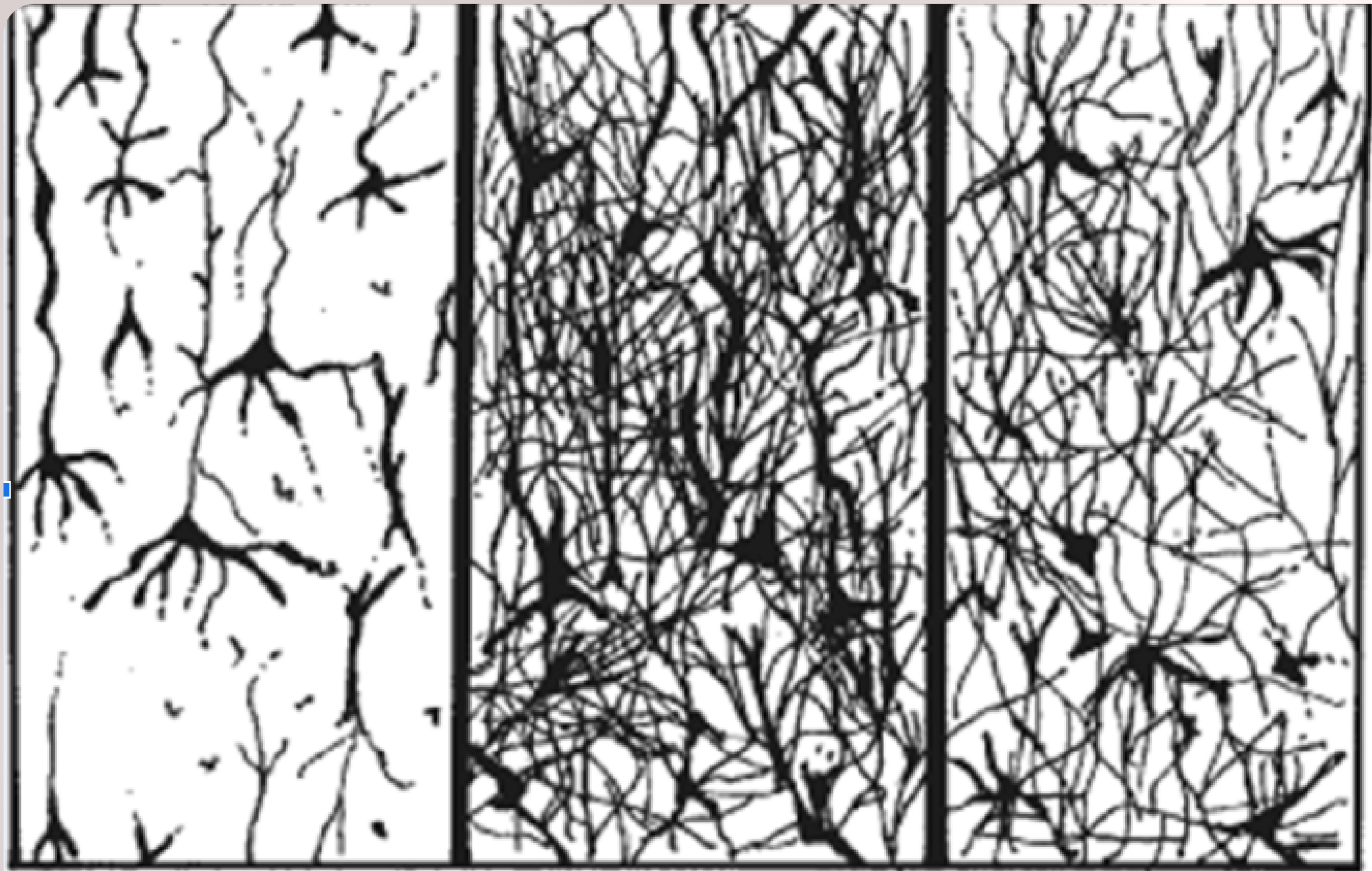


O MUNDO MÁGICO DA
PRIMEIRA
INFÂNCIA

POR QUE A PRIMEIRA
INFÂNCIA É MÁGICA?

1 - NEURODESENVOLVIMENTO



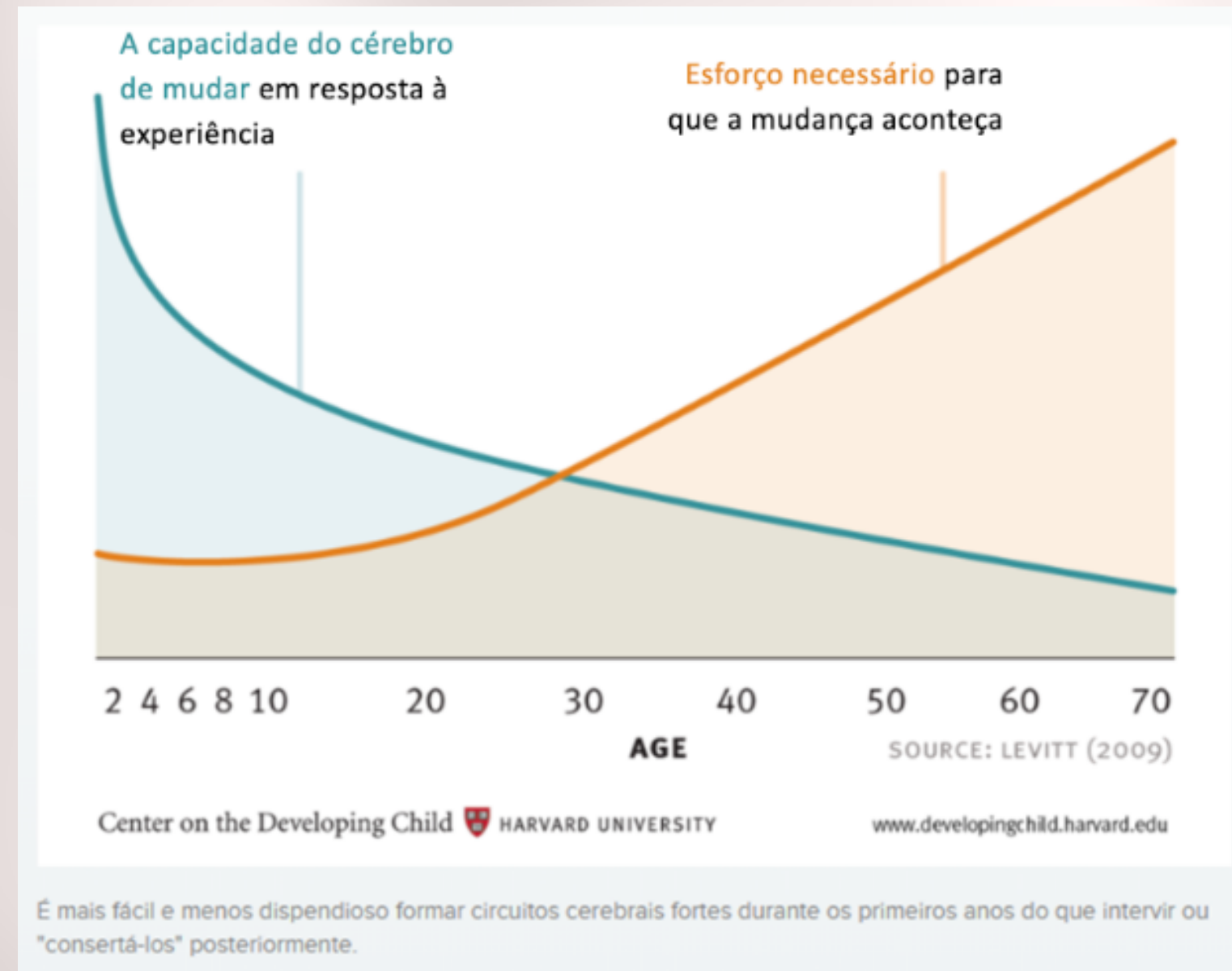


at a child's birth

at 7 years of age

at 15 years of age

2 - ÍMPACTO DO AMBIENTE

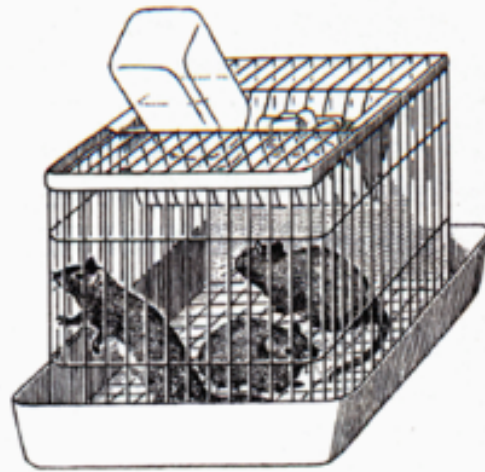


Research review: A meta-analysis of the international prevalence and comorbidity of mental disorders in children between 1 and 7 years

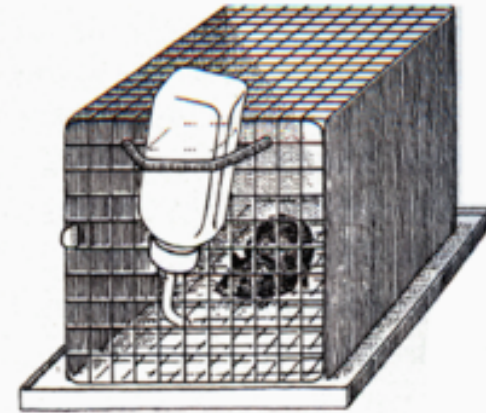
Mira Vasileva,^{1,2} Ramona K. Graf,¹ Tilman Reinelt,¹ Ulrike Petermann,¹ and Franz Petermann^{1,*}

¹Center for Clinical Psychology and Rehabilitation, University of Bremen, Bremen, Germany; ²Child and Community Wellbeing Unit, Melbourne School of Population and Global Health, University of Melbourne, Melbourne, Vic., Australia

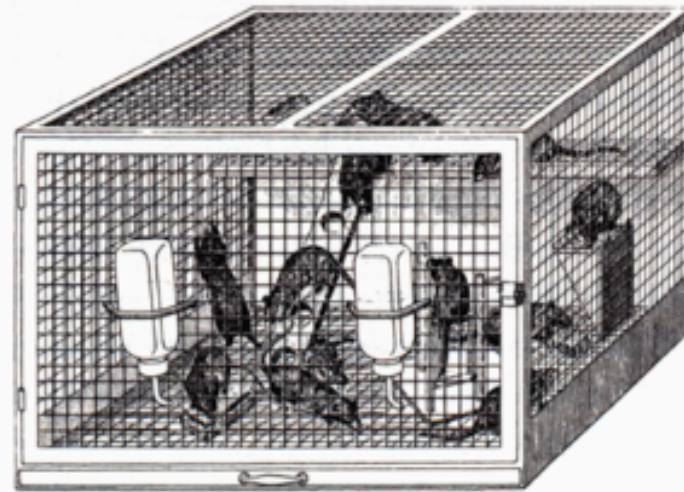
Background: Children younger than 7 years can develop mental disorders that might manifest differently than in older children or adolescents. However, little is known about the prevalence of mental disorders at this early age. **Methods:** We systematically searched the literature in the databases Web of Science, PsycINFO, PSYINDEX, MEDLINE, and Embase to identify epidemiological studies of community samples published between 2006 and 2020. A series of meta-analyses was conducted to estimate the pooled worldwide prevalence of mental disorders in general, specific mental disorders, and comorbidity in young children. **Results:** A total of ten epidemiological studies reporting data on $N = 18,282$ children (12–83 months old) from eight countries met the inclusion criteria. The pooled prevalence of mental disorders in general was 20.1%, 95% CI [15.7, 25.4]. Most common disorders were oppositional defiant disorder (4.9%, 95% CI [2.5, 9.5]) and attention-deficit hyperactivity disorder (4.3%, 95% CI [2.5, 7.2]). The prevalence of any anxiety disorders was 8.5%, 95% CI [5.2, 13.5], and of any depressive disorders was 1.1%, 95% CI [0.8, 1.6]. Comorbidity was estimated at 6.4%, 95% CI [1.3, 54.0]. **Conclusions:** The literature search reveals that the epidemiology of mental disorders in children younger than 7 years is still a neglected area of research. The findings also indicate that there are a significant number of young children suffering from mental disorders who need appropriate age-adapted treatment. **Keywords:** Mental disorder; comorbidity; preschool; prevalence; epidemiology.



colônia padrão: 3 ratos,
caixa média



empobrecida: 1 rato,
caixa pequena



enriquecida: 12 ratos+brinquedos, caixa grande

3 - TRAJETÓRIA DO DESENVOLVIMENTO

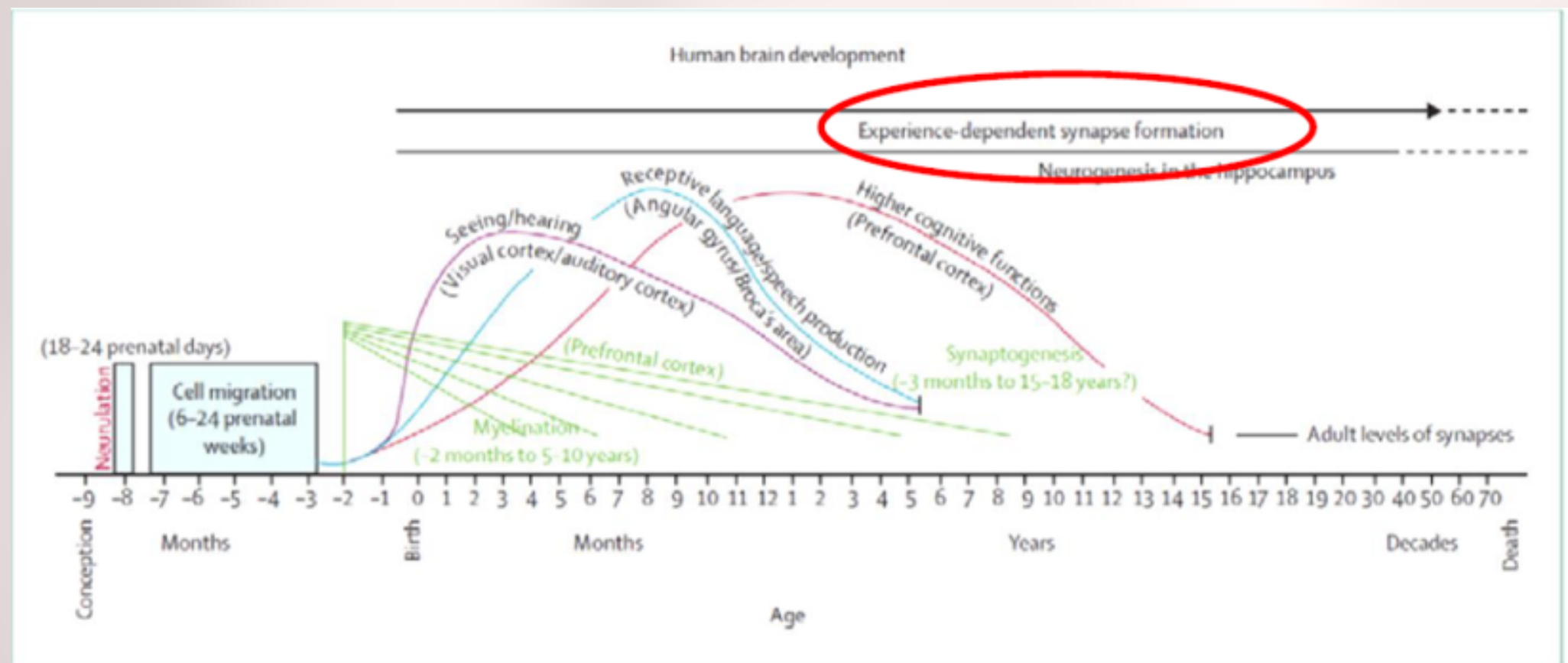
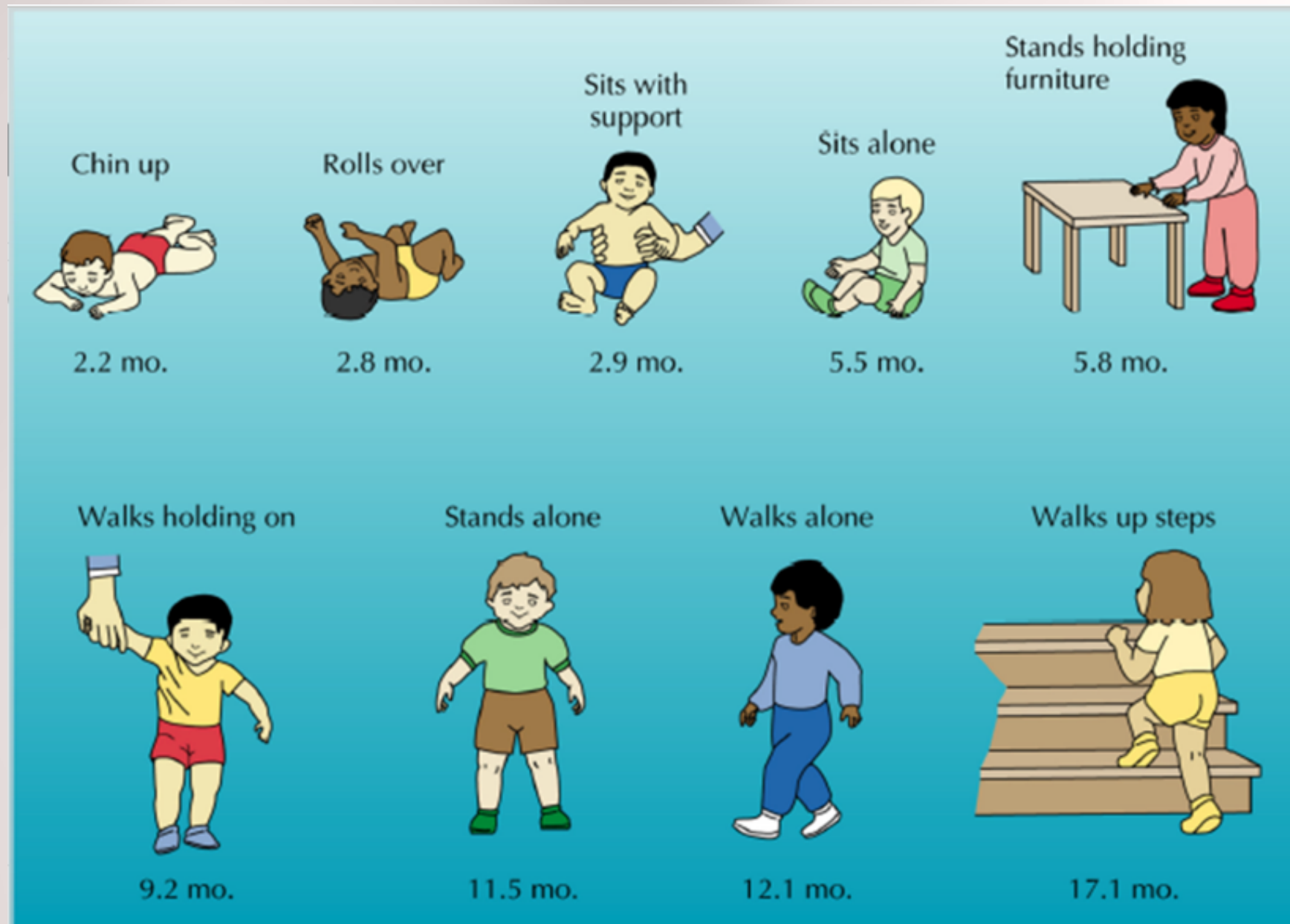


Figure 2: Timing of human brain development, from (Grantham-McGregor, et al., 2007)

Lia C. H. Fernald, Ph.D.; Patricia Kariger, Ph.D.; Patrice Engle, Ph.D.; Abbie Raikes, Ph.D.
*Examining Early Child Development in Low-Income Countries:
A Toolkit for the Assessment of Children in the First Five Years of Life.* 2009 (World Bank)



4 - FATORES PREDITORES & SINAIS DE ALERTA





Journal of Clinical Child & Adolescent Psychology

 **Routledge**
Taylor & Francis Group

ISSN: 1537-4416 (Print) 1537-4424 (Online) Journal homepage: <https://www.tandfonline.com/loi/hcap20>

Evidence Base Update on the Treatment of Early Childhood Anxiety and Related Problems

Jonathan S. Comer, Natalie Hong, Bridget Poznanski, Karina Silva & Maria Wilson

To cite this article: Jonathan S. Comer, Natalie Hong, Bridget Poznanski, Karina Silva & Maria Wilson (2019) Evidence Base Update on the Treatment of Early Childhood Anxiety and Related Problems, Journal of Clinical Child & Adolescent Psychology, 48:1, 1-15, DOI: [10.1080/15374416.2018.1534208](https://doi.org/10.1080/15374416.2018.1534208)

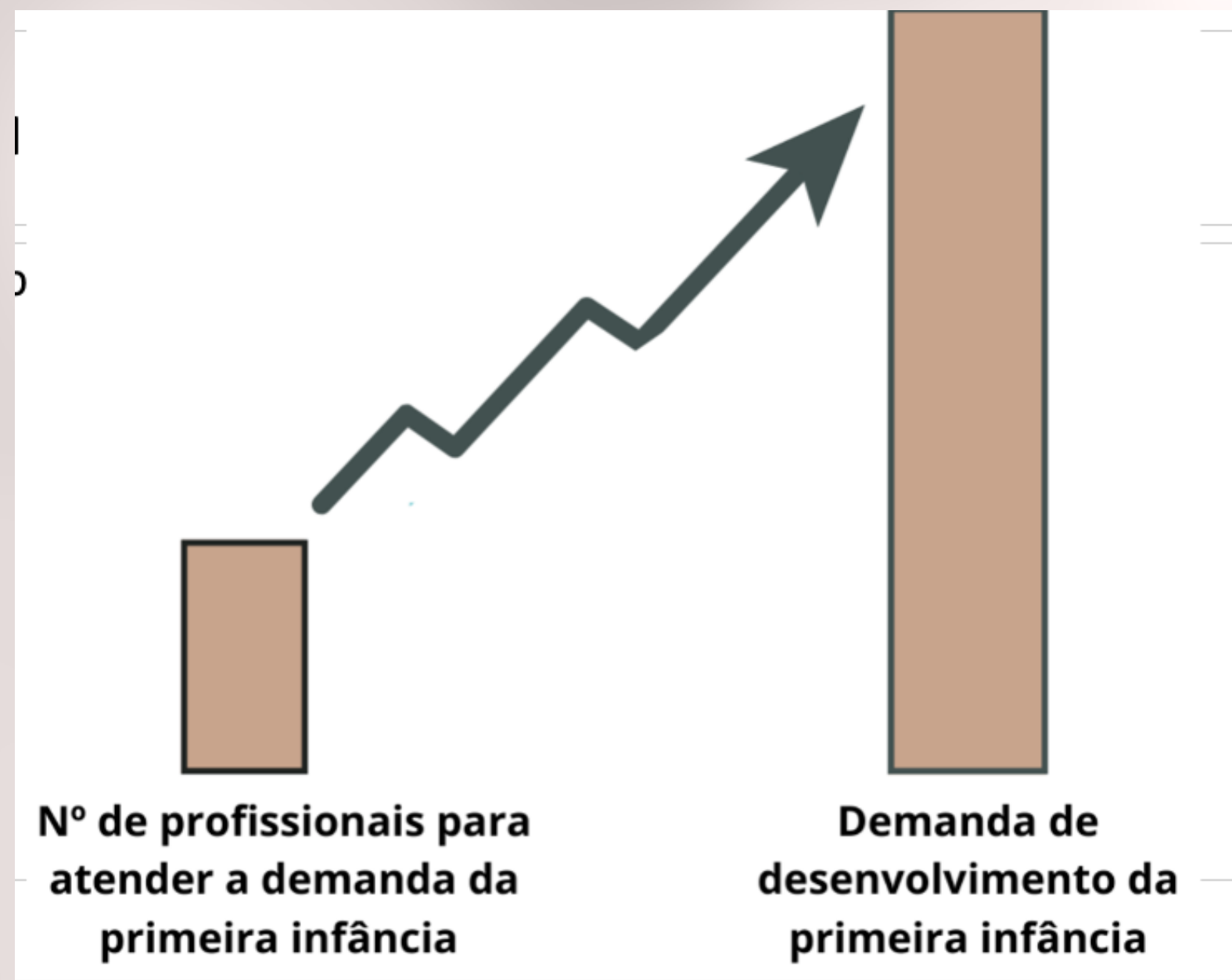
To link to this article: <https://doi.org/10.1080/15374416.2018.1534208>

A close-up photograph of a person's hand in a light blue shirt and dark tie, reaching out to stop a domino from falling. A long line of light-colored wooden dominoes is set up on a wooden surface, receding into the background. The scene is brightly lit, creating a soft, warm atmosphere.

INTERROMPER UMA
CASCATA DE PREJUÍZO

MITOS

- 1** - Atendimento apenas aos pais
- 2** - Não há o que fazer com a criança
- 3** - Só adaptar técnicas



Nº de profissionais para atender a demanda da primeira infância

Demanda de desenvolvimento da primeira infância

Sobre qualquer assunto, bora?

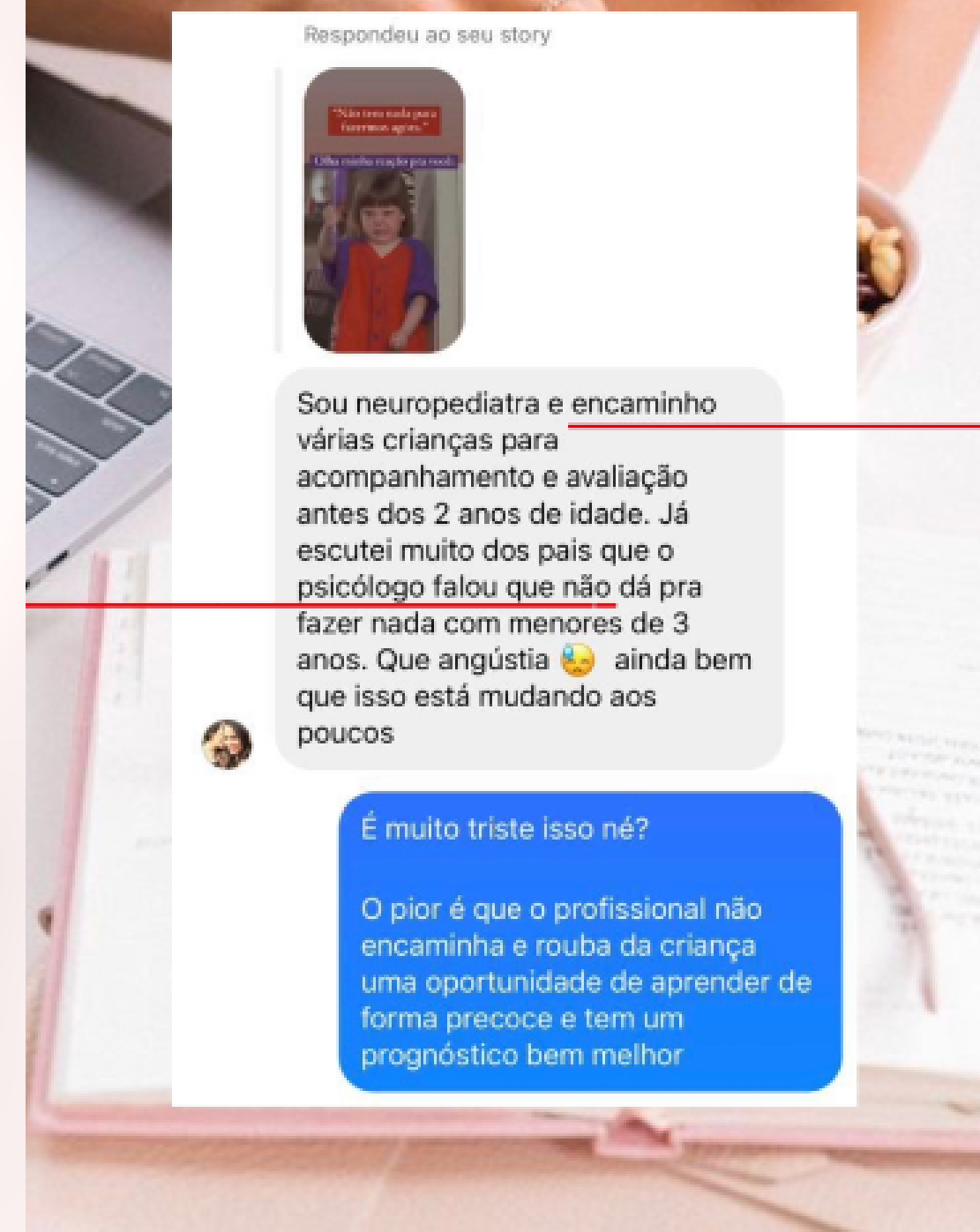
Quais as melhores terapias para TDAH? Filho de 3 aninhos ainda não fechou diagnóstico

Intervenção com psicólogo que atenda pequenininhos.
Me manda um direct com a sua cidade que indico um psicólogo

Os pais tem procurado profissionais



Médicos tem encaminhado cada vez mais cedo, por saberem da importância da intervenção na primeira infância



Cidades

Número de crianças atendidas em consultórios de psicologia dobra

g1

TRABALHO E
CARREIRA

Cargos em alta para 2024: lista anual do LinkedIn destaca piloto de drone, psicólogo infantil e mais

Levantamento reflete sobre as grandes tendências do mercado de trabalho no Brasil; 'analista de privacidade' lidera o ranking pelo 2º ano consecutivo.

Por g1

17/01/2024 12h40 · Atualizado há uma semana

Crescer revistacrescer



SAÚDE

Crescer

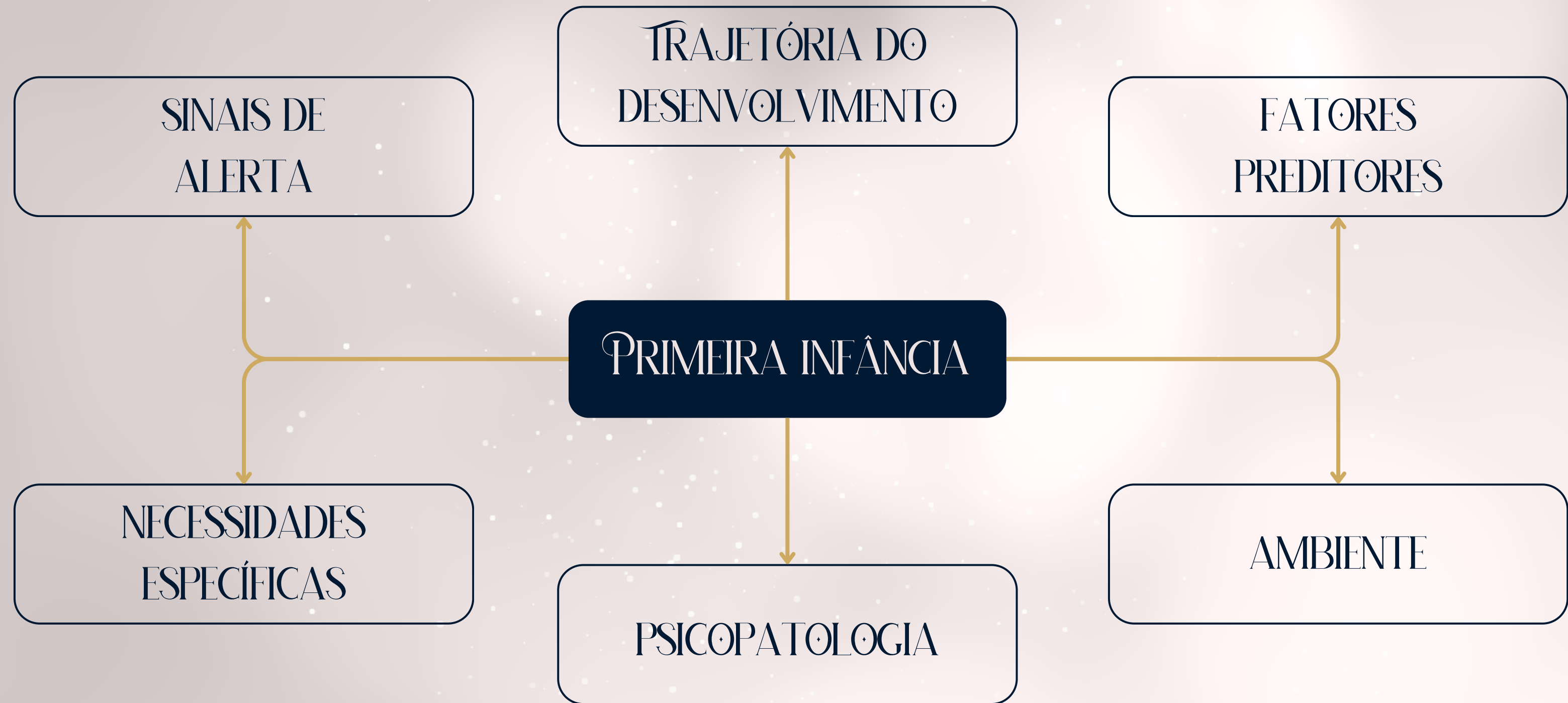
Encaminhamentos de crianças para cuidados de saúde mental aumentam 39% em um ano na Inglaterra

Como as experiências da primeira infância afetam a trajetória de vida

James Heckman, Nobel de Economia, compartilhou estudos recentes sobre educação e a importância do envolvimento parental para o desenvolvimento de habilidades cognitivas e sociais

Publicado: 15 Setembro 2020 16:15

Última Atualização: 09 Outubro 2020 11:21





CAMINHOS



SE VOCÊ NÃO TEM MÉTODO,
CADA PACIENTE É COMO SE VOCÊ
FOSSSE UMA RECÉM-FORMADA

- 1 LIMPAR O AQUÁRIO
- 2 ESTRATÉGIAS ESPECÍFICAS NA FASE DO DESENVOLVIMENTO
- 3 ENSINO DE HABILIDADES
- 4 TCC BASEADA EM FAMÍLIA



DESAFIO

Passo 01: Comentar o principal aprendizado na postagem que vou fazer da aula 01 no Instagram.

Passo 02: Estar presente na aula 02, caso seja a sorteada.

BRINDE DO DIA

02 livros



PRÊMIO PRINCIPAL:

01 vaga no **Formação
Primeira Infância** + Kit
surpresa.

As regras serão mostradas na aula 02 pra participar.

